



FORSLAG TIL ULIKE ALTERNATIVE «PARKERING FORBUDT» SONER I RÅSTØLENOMRÅDET (Vindharperveien, Kvernslåttveien og Harald Sæveruds veg)

Bakgrunn

Råstølen velforening har mottatt konkrete henvendelser fra våre medlemmer som har gitt uttrykk for misnøye på parkering langs veiene i nærområdet. Dette gjelder spesielt langs Harald Sæveruds Veg (se bilde nr. 1 og 2), da det er en direkte trussel for trafikksikkerheten. Parkering langs vei forekommer også i Vindharperveien og Kvernslåttveien (se bilde nr. 3).

Nå som vi får Bybanestopp på Tunesflaten vil det også være en potensiell mulighet for kreative parkeringsløsninger langs veiene i området vårt.

Råstølen velforening har tidligere vært i dialog med noen av eierne av de aktuelle kjøretøyene, men uten at dette har ført til noen forbedring av situasjonen.

Råstølen velforening har videre vært i dialog med Bergen Kommunes Trafikketat. Deres erfaring er at det å sette opp parkering forbudt skilt på deler av veien, medfører at man flytter problemet til et annet sted langs den samme veistrekningen eller til nærliggende veier.

For å få satt opp kommunale skilt må det først sendes en søknad til Trafikketaten som deretter skal behandles.

Råstølen velforening har i denne sammenheng utarbeidet 4 alternative forslag. Årsmøtet skal **beslutte hvilke av disse alternative forslagene** (1, 2, 3 eller 4) vi ønsker å søke om til Trafikketaten, eller om vi ikke skal sende inn noe forslag/søknad i det hele tatt.



Råstølen velforening



Bilde nr. 1



Bilde nr. 2



Råstølen velforening








Bilde nr. 3



Alternative forslag

Symbolforklaring

-  Soneslutt
-  Indikerer retning/
hovedvei soneskilt
gjelder
-  Soneskilt med nr.
på forslag
-  Kjørebane –
Kommunal vei
-  Kjørebane – privat vei

Alternativ 1

Sette opp soneparkeringskilt i starten av Harald Sæveruds veg som vist på figuren under. Skiltet vil da gjelde **Vindharpeveien, Kvernslåttveien og Harald Sæveruds veg.**





Alternativ 2

Sette opp soneparkeringskilt rett etter innkjørsel til Kvernslåttveien som vist på figuren under. Skiltet vil da gjelde **Vindharpeveien** og **Harald Sæveruds veg**.

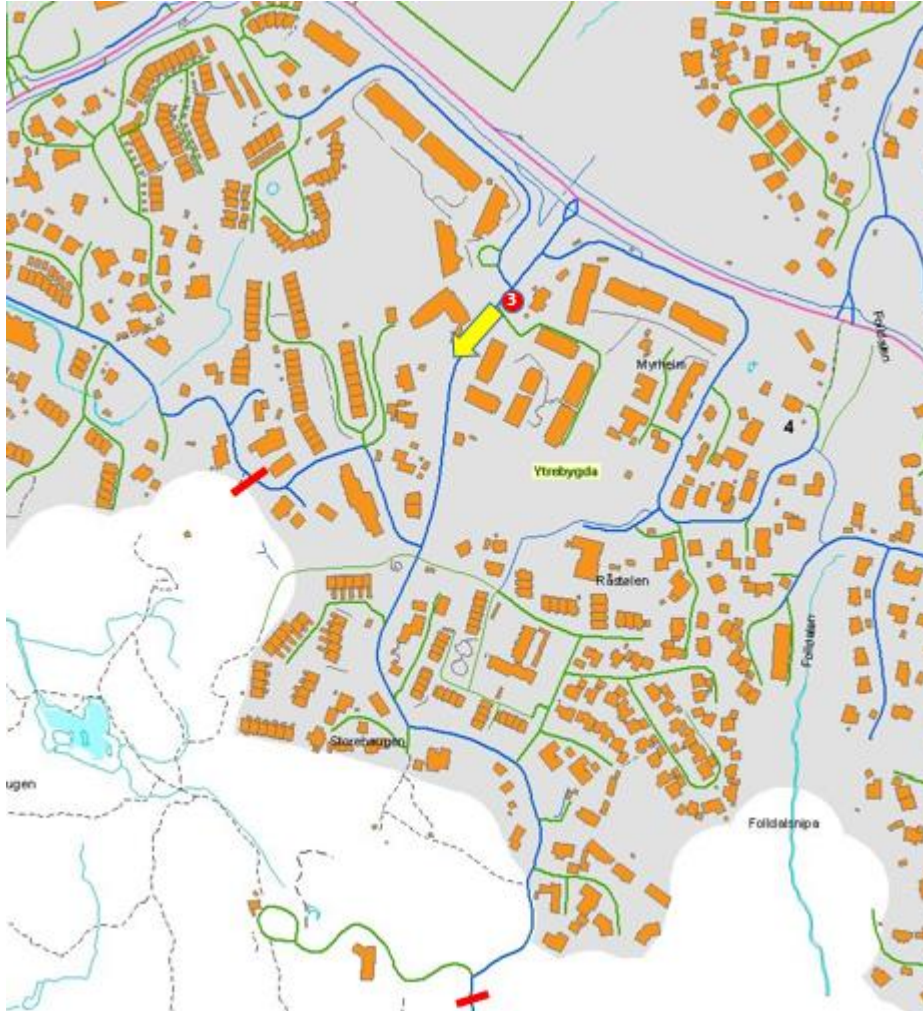




Råstølen velforening

Alternativ 3

Sette opp soneparkeringskilt rett etter innkjørsel til Vindharpeveien som vist på figuren under. Skiltet vil da gjelde kun Harald Sæveruds veg.



Alternativ 4

Råstølen velforening sender ingen søknad og overlater til de enkelte vel/sameier/borettslag å avgjøre om de vil sende inn søknad på problemutsatte områder/enkeltsaker.